

Merkblatt Hauseinführung

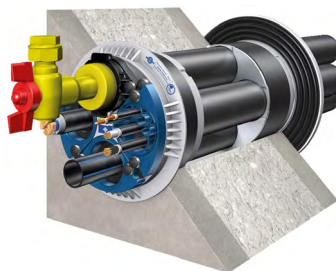
Achtung!

KG-Rohre und Kabelschutzrohre erfüllen die baurechtlichen und technischen Anforderungen nicht und sind als Hauseinführung unzulässig!



Wichtig für Sie:

Einen Anschluss können wir nur erstellen, wenn die Hauseinführung den geltenden Normen entspricht. So sagt es auch das Gesetz. Weitere Informationen finden Sie im Internet auf der Seite des Fachverbands Hauseinführungen für Rohre und Kabel e.V. unter www.fhrk.de



Es muss sich nicht zwingend um eine Mehrsparteneinführung handeln, aufgrund der Platzverhältnisse im Technikraum ist eine separate Einsparteneinführung für die Wasserleitung oft sinnvoller.

